



**КОМИТЕТ ИМУЩЕСТВЕННЫХ ОТНОШЕНИЙ
АДМИНИСТРАЦИИ ПЕРМСКОГО МУНИЦИПАЛЬНОГО РАЙОНА**

РАСПОРЯЖЕНИЕ

25.11.2022

№ 4986

**Об установлении публичного
сервитута на часть земельных
участков**

В соответствии со ст. 23, гл. V.7 Земельного кодекса Российской Федерации, Федеральным законом от 25.10.2001 № 137-ФЗ «О введении в действие Земельного кодекса Российской Федерации», пп. 3.7.5 п. 3.7 разд. 3 Положения о комитете имущественных отношений администрации Пермского муниципального района, утвержденного решением Земского Собрания Пермского муниципального района Пермского края от 22.12.2016 № 178, на основании ходатайства открытого акционерного общества «Межрегиональная распределительная сетевая компания Урала» (ИНН 6671163413, ОГРН 1056604000970) (далее - ОАО «МРСК Урала») от 08.11.2022 № 11563:

1. Установить в интересах ОАО «МРСК Урала» публичный сервитут общей площадью 286 кв.м., на часть земельного участка с кадастровым номером 59:32:3430005:60, расположенный по адресу: край Пермский, р-н Пермский, с/п Фроловское, снт Коллективный сад № 173, участок 61.

Цель: Для подключения (технологического присоединения) к сетям инженерно-технического обеспечения «Строительство ВЛ 0,4 кВ от ближайшей опоры ВЛ 0,4 кВ от ТП-6147 для электроснабжения садового дома по адресу: Пермский край, Пермский р-н, Фроловское с/п, коллективный сад № 224 уч. 29 (кад. номер зем. участка 59:32:3430004:148)».

Срок: 49 лет.

2. Утвердить границы публичного сервитута земельных участков, указанных в п. 1 настоящего распоряжения, согласно прилагаемой схеме расположения границ публичного сервитута.

3. Срок, в течение которого использование указанных в п. 1 настоящего распоряжения земельных участков в соответствии с их разрешенным использованием будет невозможно или существенно затруднено в связи с осуществлением сервитута – три месяца.

4. Порядок установления зон с особыми условиями использования территорий и содержание ограничений прав на земельные участки в границах

таких зон установлен Постановлением Правительства РФ от 24.02.2009 № 160 «О порядке установления охранных зон объектов электросетевого хозяйства и особых условий использования земельных участков, расположенных в границах таких зон».

5. Плата за публичный сервитут устанавливается в соответствии с Федеральным законом от 29.07.1998 № 135-ФЗ (ред. от 31.07.2020) «Об оценочной деятельности в Российской Федерации» и методическими рекомендациями, утверждёнными приказом Минэкономразвития России от 04.06.2019 № 321.

6. Комитету имущественных отношений администрации Пермского муниципального района в течение 5 рабочих дней со дня подписания настоящего распоряжения:

6.1. Направить настоящее распоряжение правообладателям земельных участков, указанных в п. 1 распоряжения;

6.2. Направить настоящее распоряжение в Управление Федеральной службы государственной регистрации, кадастра и картографии по Пермскому краю;

6.3. Направить настоящее распоряжение в ОАО «МРСК Урала», а также сведения о лицах, являющихся правообладателями земельных участков, сведения о лицах, подавших заявления об учете их прав (обременений прав) на земельные участки, способах связи с ними, копии документов, подтверждающих права указанных лиц на земельные участки;

6.4. Направить в администрацию Фроловского сельского поселения настоящее распоряжение для опубликования в порядке, установленном для официального опубликования (обнародования) муниципальных правовых актов уставом поселения.

7. Разместить настоящее распоряжение на сайте Пермского муниципального района www.permraion.ru.

8. Настоящее распоряжение вступает в силу со дня его подписания.

9. Контроль исполнения распоряжения оставляю за собой.

Председатель комитета

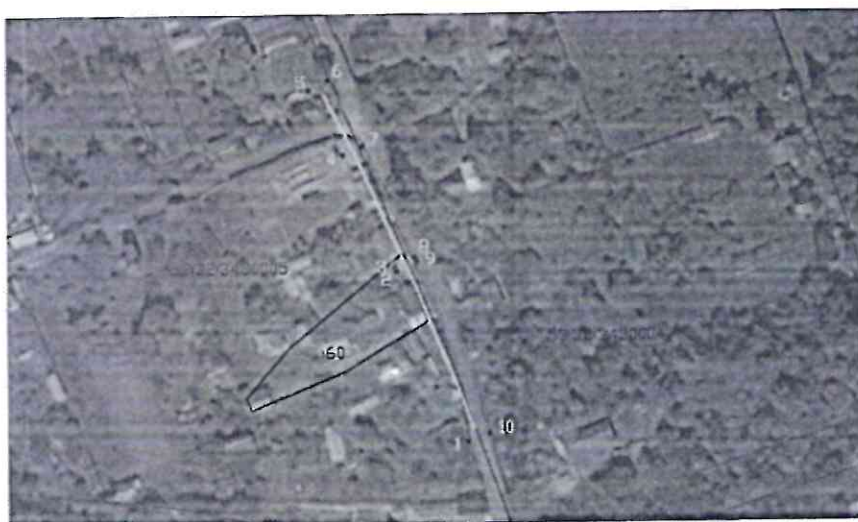


Д.В. Ракицкий

Приложение № 1
к распоряжению
комитета имущественных
отношений администрации
Пермского муниципального района
от 25.11.2022 № 4986

Схема расположения границ публичного сервитута

Объект: «Строительство участка ВЛ 0,4 кВ от ближайшей опоры ВЛ 0,4 кВ ТП-6147 для электроснабжения садового дома по адресу: Пермский край, Пермский район, Фроловское с/п, коллективный сад №224 уч. 29» (код. номер зем. участка 59:32:3430004:148)»
 Местоположение: Пермский край, Пермский район, Фроловское с.п.
 Площадь земель или части земельного участка, кв.м.: 286
 Категория земель: земли сельскохозяйственного назначения
 Вид разрешенного использования: —



Каталог координат, м

Масштаб 1:1000

Используемые условные знаки и обозначения:

- Обозначение характерной точки границы
- Границы публичного сервитута
- Граница земельного участка, сведения о котором содержатся в ЕПРН
- Обозначения кадастрового номера земельного участка
- Граница кадастрового квартала
- Обозначение кадастрового квартала
- Проектное местоположение инженерных сооружений

Каталог координат (Система координат МСК-59, 2 зона)				
Обозначение характерных точек границ	Координаты		Метод определения координат и средняя квадратическая погрешность	Площадь, кв.м.
	X	Y		
1	510899,90	2232490,19	Метод спутниковых геодезических измерений (определений) 0,1	286
2	510931,63	2232477,31		
3	510932,41	2232476,90		
4	510953,01	2232467,53		
5	510965,17	2232461,35		
6	510966,98	2232464,91		
7	510954,74	2232471,13		
8	510934,17	2232490,49		
9	510933,32	2232480,94		
10	510901,41	2232493,90		
1	510899,90	2232490,19		

